

## فرم اطلاعات خدمت / زیر خدمت جهت ارائه روی پایگاه اطلاع رسانی دستگاه

عنوان خدمت: مشاوره دانشجویان علوم پزشکی		شناسه خدمت: ۱۸۰۴۲۵۸۵۱۰۲	
نوع خدمت: <input checked="" type="checkbox"/> خدمت به شهروندان (G2C) <input type="checkbox"/> خدمت به کسب و کار (G2B) <input type="checkbox"/> خدمت به دیگر دستگاه های دولتی (G2G)			
شرح خدمت: ارائه مشاوره تحصیلی به دانشجویان دانشگاه علوم پزشکی فسا ارائه خدمات روانشناختی و روانپزشکی و ارتقا سطح مهارتهای زندگی			
مدارک مورد نیاز: هر دانشجو در بدو ورود به دانشگاه به یک عضو هیئت علمی به عنوان استاد مشاور آموزشی معرفی می شود.			
- درخواست مشاوره دانشجو - تکمیل فرم ارزیابی - برگزاری جلسات مشاوره			
جزئیات خدمت	متوسط مدت زمان ارائه خدمت:	بر حسب نیاز دانشجو متغیر است ولی حداقل دو مرتبه در طول هر ترم مشاوره انجام می شود.	
	ساعات ارائه خدمت:	همه روزهای کاری هفته از ساعت ۷ لغایت ۱۵	
	تعداد بار مراجعه حضوری	حداقل دو مرتبه در طول ترم به ازای هر دانشجوی متقاضی کمک روانشناسی هفته ای یک بار	
	هزینه ارائه خدمت (ریال) به خدمت گیرندگان	مبلغ (مبالغ)	شماره حساب (های) بانکی
		رایگان	-
		-	-
...		-	
نحوه دسترسی به خدمت	<input type="checkbox"/> اینترنتی (پیوند صفحه ارائه خدمت بصورت الکترونیکی با کلیک روی نماد کاربر را هدایت کند)		
	لینک مشاوره روانشناختی: <a href="http://mefda.ir/service/universities/fasa">http://mefda.ir/service/universities/fasa</a>		
	لینک مشاوره تحصیلی: <a href="http://sama.fums.ac.ir/CAS/Account/Login?ReturnUrl=%2fEducation">http://sama.fums.ac.ir/CAS/Account/Login?ReturnUrl=%2fEducation</a>		
	<input type="checkbox"/> پست الکترونیک: (آدرس پست الکترونیک خدمت جهت پاسخگویی یا ارتباط با متقاضی)		
MOSHAVEREH.FUMS99@GMAIL.COM			
<input type="checkbox"/> تلفن گویا یا مرکز تماس: (در صورت وجود ارائه شماره مرکز تماس یا تلفن گویا با کلیک روی نماد نمایش داده شود)		۰۷۱۵۳۳۱۶۳۰۱	
<input checked="" type="checkbox"/> تلفن همراه (پیوند دریافت برنامه کاربردی ارائه خدمت روی تلفن همراه) - و ملاقات حضوری - مشاوره روانشناختی		۰۹۰۵۱۶۶۹۴۰۶	



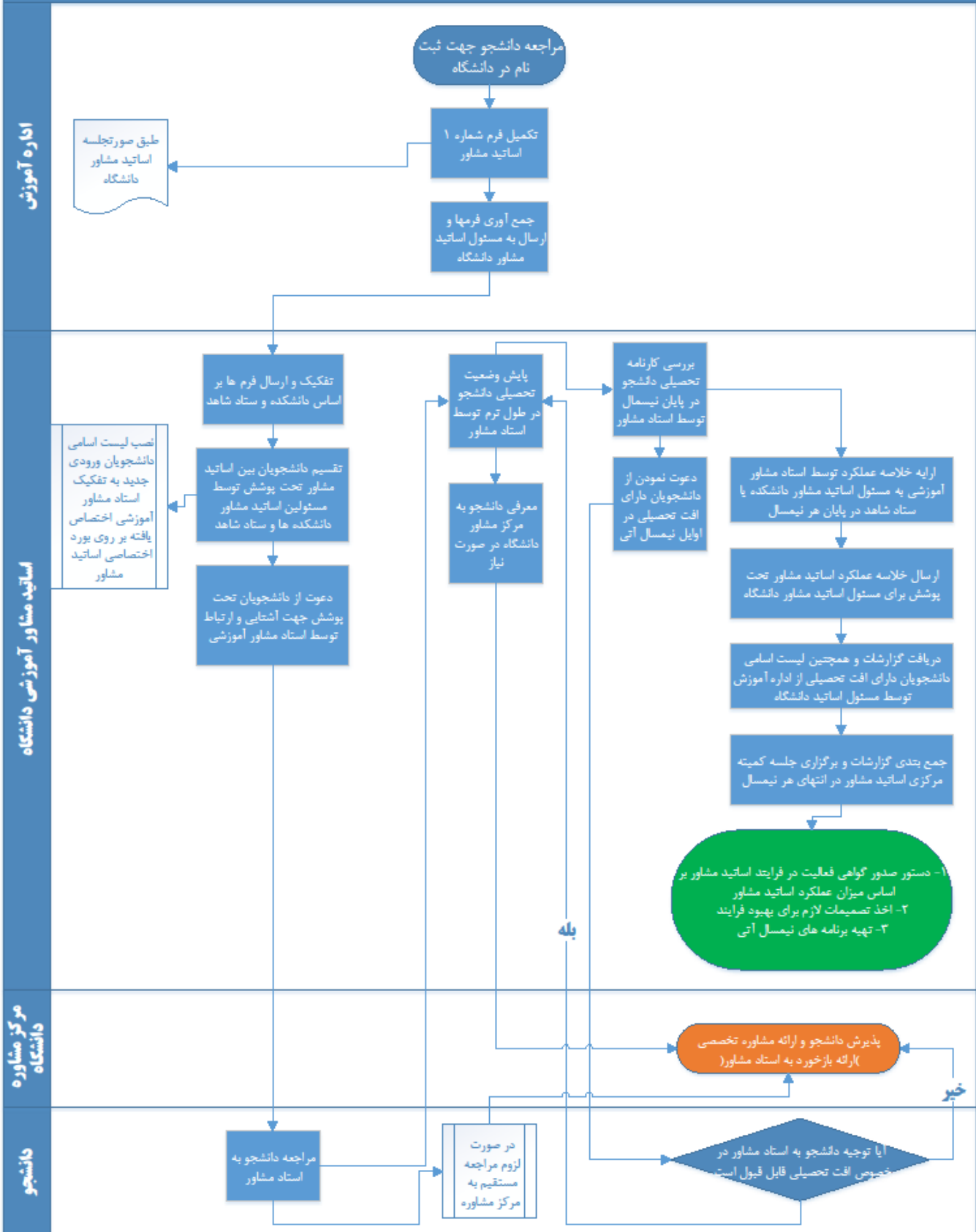
پیام کوتاه (شماره سامانه پیامکی ارائه خدمت در صورت وجود با کلیک روی نماد نمایش داده شود) ۰۹۰۵۱۶۶۹۴۰۶



دفاتر ارائه خدمت یا دفاتر پیشخوان خدمات (لیست بازشونده یا پیوند آدرس دفاتر ارائه خدمت یا دفاتر پیشخوان ارائه خدمت) -

نمودار مراحل دریافت خدمت/زیرخدمت (از دید متقاضی خدمت) ضمیمه شده است

## سیستم اساتید مشاور آموزشی در دانشگاه علوم پزشکی قسا



اداره آموزش

اساتید مشاور آموزشی دانشگاه

مرکز مشاوره دانشگاه

دانشجو

## فله حارت فرآیند خدمات مشاوره

ارسال نامه به معاونت آموزشی و اساتید مشاوره جهت ارسال اسامی دانشجویان آسیب پذیر

تماس و ارتباط با دانشجو جهت حضور در اداره مشاوره

مراجعه دانشجوی آسیب پذیر

تعیین وقت ملاقات

جلسه ارزیابی توسط مسئول مرکز مشاوره جهت تعیین خدمات مورد نیاز

ارجاع مراجع به کارشناس مربوطه جهت انجام خدمات مورد نیاز

تشکیل پرونده و تکمیل فرمهای موجود در پرونده و همچنین ثبت گزارش وضعیت و پیشرفت درمان توسط کارشناس

تمهیدات برای تمایل دانشجو به حضور در اداره مشاوره (پیگیری از طریق آموزش جهت بررسی افت تحصیلی و مکاتبات روان شناختی دانشجو و الزام دانشجو به اداره مشاوره)

آیا ضرورتی برای اطلاع رسانی و  
برقراری ارتباط حضوری یا تلفنی با  
خانواده یا دوستان مراجعین وجود  
دارد

بله

اطلاع رسانی و برقراری ارتباط حضوری و  
تلفنی با خانواده یا دوستان مراجعین

خیر

اطلاع رسانی پیشرفت و گزارش کار و همچنین مشکلات موجود در سیر درمان به مسئول اداره مشاوره

انجام خدمات مددکاری در اداره مشاوره

ارجاع موارد خاص به مراکز مشاوره درمانی موجود در خارج از دانشگاه در صورت صلاحدید

ارسال نتایج فرآیند پیگیری و سیر  
بهبودی به دفتر مرکزی